

Equipements Didactiques

CT OpenBoard for PIC18F4550

✓ POINTS FORTS

- ✓ Extensible
- ✓ Modulaire
- ✓ Transportable
- ✓ Open sources.

📖 SUJETS D'ETUDE

- ✓ Système embarqué
- ✓ OS. Temps réel
- ✓ Régulation/ Automatisme

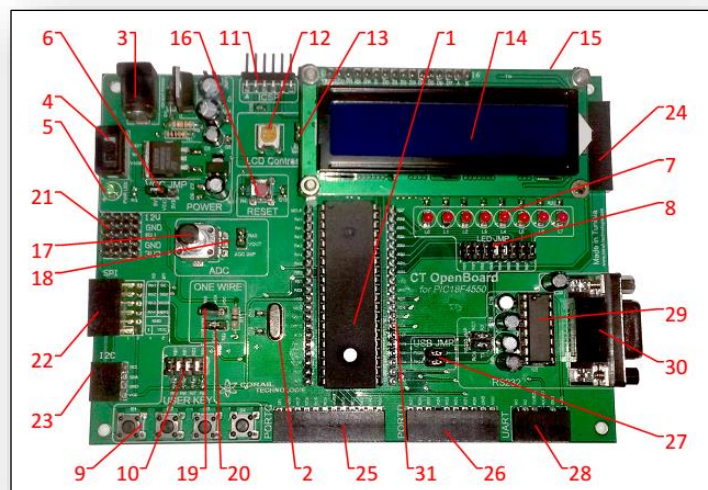
PRESENTATION ET DESCRIPTIF

Le CT OpenBoard for PIC18F4550 est un système de développement pour le microcontrôleur PIC18F4550 de la famille Microchip.

Il est conçu pour permettre aux étudiants, enseignants et ingénieurs de tester facilement et explorer la capacité de ce type de microcontrôleur.

Le CT OpenBoard for PIC18F4550
Contient:

- | | |
|---|--|
| <ul style="list-style-type: none"> 1) MCU : PIC18LF4550. 2) Oscillateur à cristal 20MHZ 3) Jack d'alimentation 9-12V DC 4) Switcher ON/OFF 5) Voyant Power LED 6) Jumper VCC 7) 8 LEDs 8) Jumpers LEDs 9) 4 Boutons utilisateur 10) Jumpers boutons 11) Connecteur de programmation ICSP 12) Potentiomètre contraste LCD 13) Jumper Back Light LCD 14) Afficheur LCD 16x2 15) Connecteur USB 16) Bouton Reset 17) Potentiomètre d'entrée Analogique 18) Jumper potentiomètre 19) Connecteur de module 1-Wire 20) Capteur de température DS1820 21) Alimentation 12V, 5V, 3.3V et GND 22) Connecteur d'interface SPI 23) Connecteur d'interface I2C 24) Connecteur 16 I/Os 13 AN 25) Connecteur PORTC | <ul style="list-style-type: none"> 26) Connecteur PORTD 27) Jumper USB 28) Connecteur d'interface UART 29) Transceiver RS232 30) Connecteur RS232 DB9-F 31) Connecteur broches MCU: tous les pins de la MCU sont accessibles sur les connecteurs d'extension |
|---|--|



CARACTERISTIQUES TECHNIQUES

- ✓ Dimensions: (H x L x P) : 750 x 610 x 170.

CONTENU DU KIT

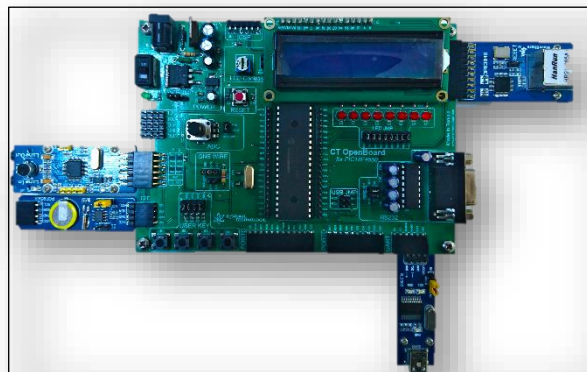
Le kit CT OpenBoard for PIC18F4550 est constitué par :

- ✓ La carte CT OpenBoard for PIC18F4550.
- ✓ Un chargeur 12V (2A).
- ✓ Un programmeur PICKit3.

MODULE D'EXTENSIONS COMPATIBLE

Le CT OpenBoard for PIC18F4550 est compatible avec plusieurs modules d'extensions, tel que :

- ✓ DP83848 Ethernet Board (ETH)
- ✓ NandFlash Board (A) (FSMC)
- ✓ PL2303 USB UART Board (mini)
- ✓ Micro SD Storage Board (SDIO/SPI)
- ✓ AT45DBXX DataFlash Board (SPI+IOs)
- ✓ FM24CLXX FRAM Board (I2C)
- ✓ NRF24L01 RF Board (B) (SPI+IOs)



APPLICATIONS PEDAGOGIQUES

Le CT OpenBoard for PIC18F4550 permet de :

- ✓ Comprendre les systèmes embarqués.
- ✓ Se familiariser avec le microcontrôleur PIC18F4550.
- ✓ Etudier différents types de communication (RS232, I2C, SPI, etc...).
- ✓ Un montage facile et sécurisé des périphériques d'extensions.
- ✓ Comprendre et manipuler les OS. Temps réel.



CORAIL
TECHNOLOGIE

Corail Technologie
Technopole Borj Cedria
Tunisie

TEL : (+216) 79 325 340
FAX : (+216) 79 325 792
MAIL : contact@corail-technologie.com
WEB : www.corail-technologie.com